

# 广西不动产登记信息“以图询房” 使用指南

## 1. 客户端环境要求

类型	操作系统	浏览器
信创版	统信 UOS	UOS 浏览器版本 5.2 及以上； 360 安全浏览器（UOS 版）版本 13 及以上版本； 奇安信可信浏览器基础版 1.0 及以上版本；
	银河麒麟	360 安全浏览器（麒麟版）；
非信创版	Windows 7/ Windows 10/ Windows 11	Google Chrome 版本 68 及以上；

## 2. 操作指南

### 2.1 进入系统

打开浏览器，在地址栏中输入  
<https://bdc.dnr.gxzf.gov.cn/index>，按“Enter”键，即可进入广西不动产登记“最多跑一次”网上服务平台（以下简称“跑一次平台”）登录页面，如下图所示：



## 2.2 用户登录

进入广西不动产登记信息“以图询房”需先登录跑一次平台，可以通过政务一体化平台登录或用跑一次平台的账号密码登录。

如无用户账号需先进行账号注册后再登录。



## 2.2.1 用户注册

在登录页面点击“用户注册”按钮，弹出如下图的注册信息填写界面，选择用户常用的地区为办理所在地，输入用户身份证件信息，设置登录密码，输入有效手机号获取验证码，点击“提交”按钮完成注册。

注：注册的手机号即为登录账号。

The screenshot shows the registration interface of the Guangxi Real Estate Registration "Least Run Once" Online Service Platform. The header includes the platform name, a navigation bar with links like "Home", "Service Guide", "User Center", "Information Query", "Electronic Certificate Query", and "Registration Notice", and contact information (0771-5300050, 8:00-12:00 AM, 15:00-18:00 PM). The main content area is titled "Welcome to Register Guangxi Real Estate Registration 'Least Run Once' Online Service Platform". It features a "Registration Notice" section on the left, a "Special Reminder" section, and a "Please Fill in Registration Information" form on the right. The form includes fields for "Processing Location" (City/District), "Name", "ID Type", "ID Number", "Mobile Number", "SMS Verification Code", "Password", and "Confirm Password". There is a "Get Verification Code" button and a "Submit" button at the bottom right.

广西不动产登记“最多跑一次”网上服务平台

业务咨询电话：0771-5300050  
上班时间：上午 8:00-12:00  
下午 15:00-18:00

首页 服务指南 用户中心 信息查询 电子证照查询 注册公告栏

欢迎注册广西不动产登记“最多跑一次”网上服务平台

**注册提示**  
不动产在线服务按照国家标准要求采用实名制注册在案提出申请，系统将会核对您的身份信息，如数据匹配失败，请自行核对。

**特别提醒**  
办理以下地区不动产业务的用户，请根据下方所提供的链接，到对应网站办理相关业务。  
1. 南宁市以及武鸣区、隆安县、马山县、上林县、宾阳县、横县，联系电话：0771-3198123，网址：http://bdc.nmgao.gov.cn/  
2. 柳州市（含柳江区），联系电话：0772-2625950，网址：http://www.lzbdc.gov.cn/  
3. 桂林市（含临桂区），联系电话：0773-2565920 0773-2565930，网址：http://www.glbdc.cn/

**请填写注册信息**

办理所在地 所在市 所在区

姓名 与证件上的姓名保持一致

证件类型 身份证

证件号码 请正确填写证件号码

手机号码 请填写手机号码  
免费获取验证码

短信验证码 请查收手机短信，并填写验证码

密码 包含大小写字母和数字，长度6-16个字符

确认密码 请再次填写密码

☒ 同意“用户注册服务协议”

提交

登录成功后，点击快速通道左下角的“以图询房”



仔细阅读查询须知后，勾选“我已阅读须知并同意以上条款内容”，点击“下一步”按钮，进入广西不动产登记信息“以图询房”主页面

### 查询须知

一、本查询采用实名制。查询人须通过广西数字政务一体化平台、广西不动产登记“最多跑一次”网上服务平台或广西不动产App完成实名注册。

二、本查询范围为广西壮族自治区内（**暂不包括南宁市及所辖县区、柳州市辖区、北海市辖区**）的不动产（国有建设用地宗地及房屋）登记信息，信息来源于属地不动产登记部门。

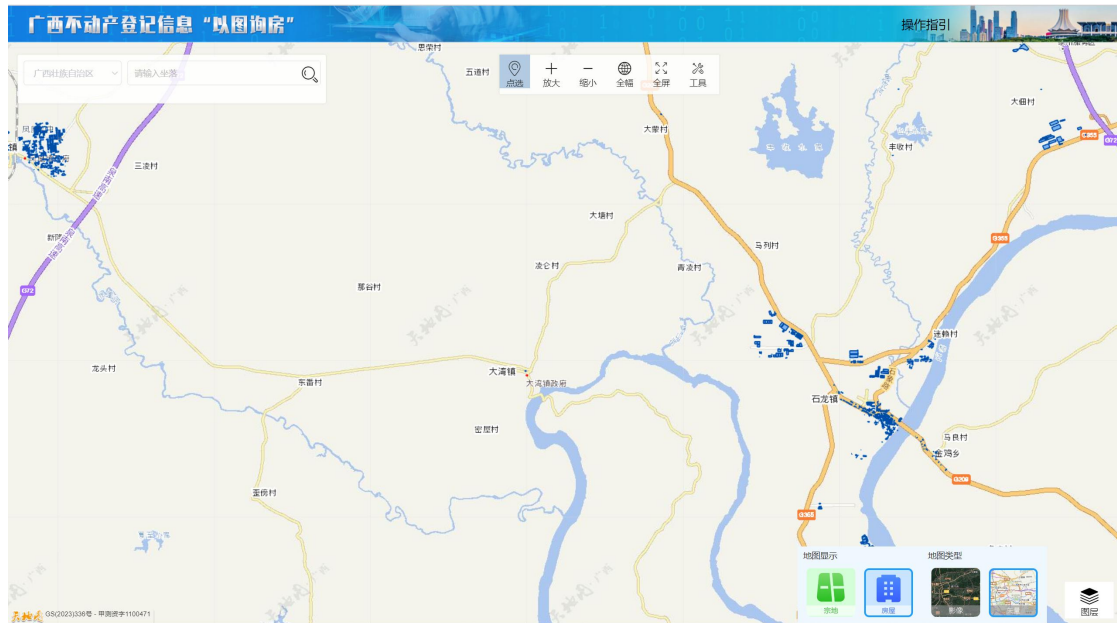
查询人对查询信息有异议时，可通过查询结果页面下方的不动产登记部门联系电话咨询反馈。

三、查询人承诺不将查询获得的不动产登记信息用于非法目的，不泄露查询获得的不动产登记信息，并承担由此产生的法律后果。

四、本查询不收取任何费用。

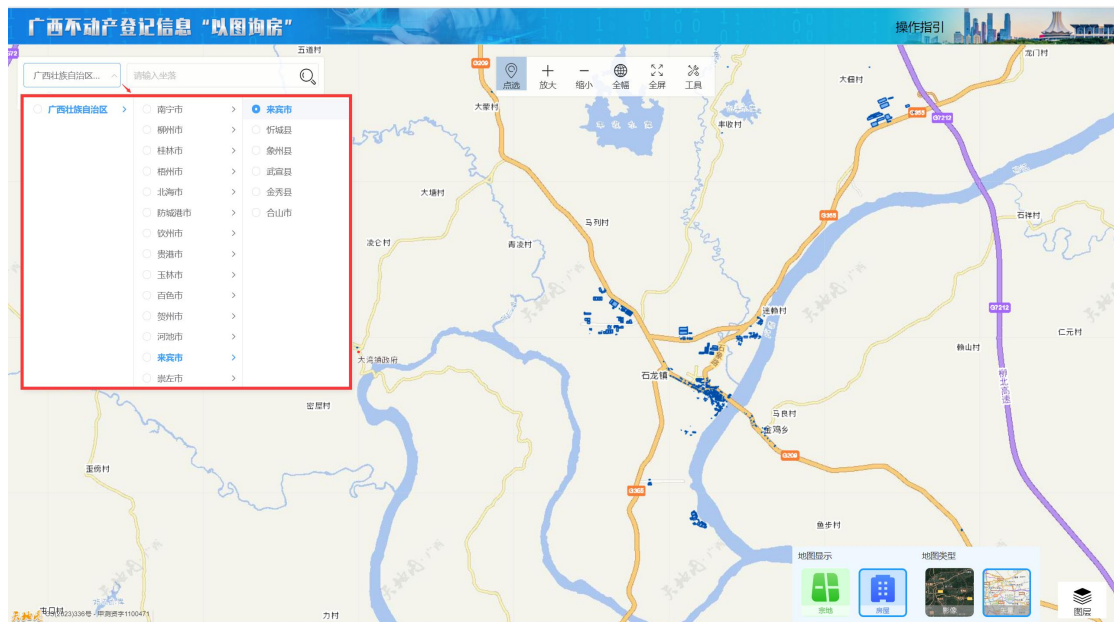
☒ 我已阅读须知并同意以上条款内容

下一步



## 2.3 定位查询区域

在左上角查询区域，通过点击城市或者区域名称可跳转到对应区域，如下图所示：



## 2.4 搜索查询项目

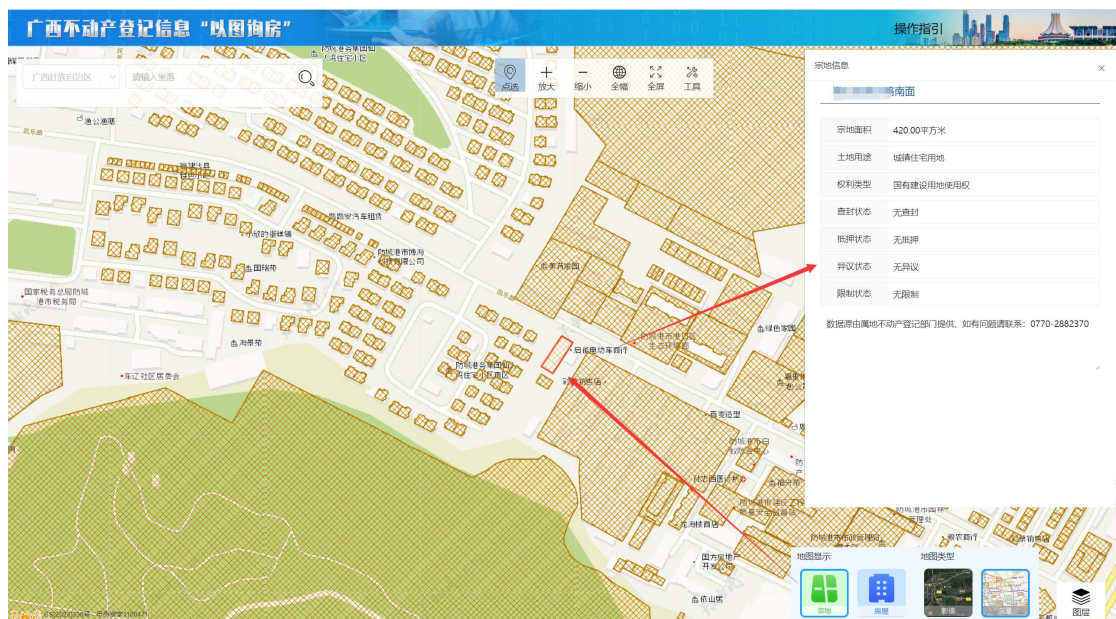
在左上角搜索区域，输入坐落（地址或小区名称），点击搜索查询出相对应的宗地和楼幢信息记录。建议先选择地市或区域再进行搜索，以获得更精准的搜索结果。如下图所示：



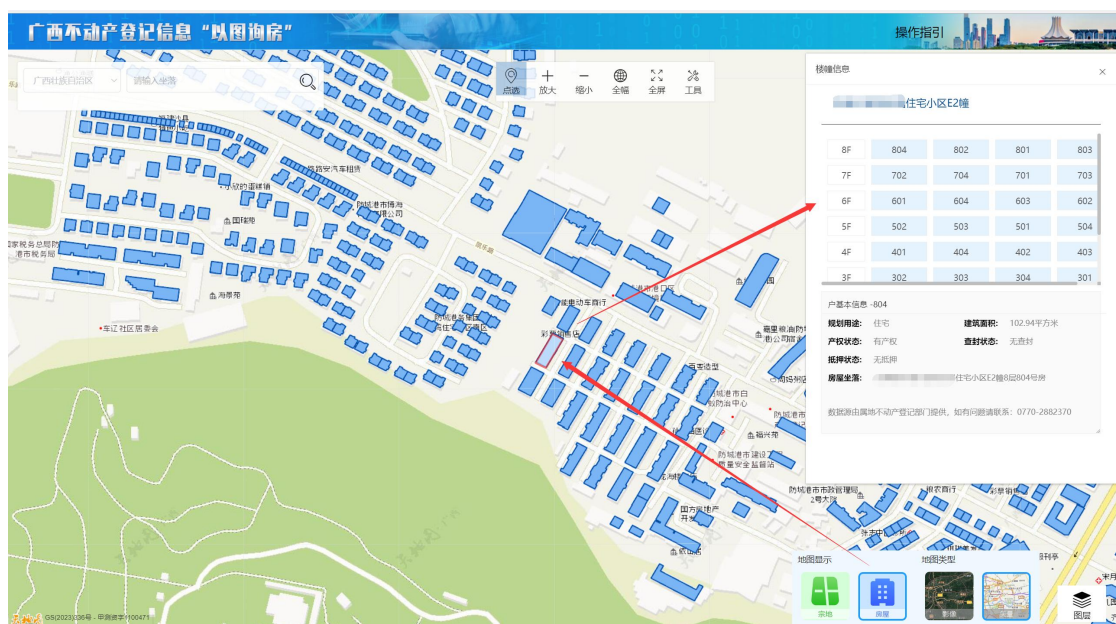
## 2.5 宗地或房屋图层查属性

在窗口右下角的“图层”中，可以点选宗地及房屋的图层，点击需要查看的宗地或房屋图斑，在右侧展示具体宗地或房屋属性信息，如下图所示：





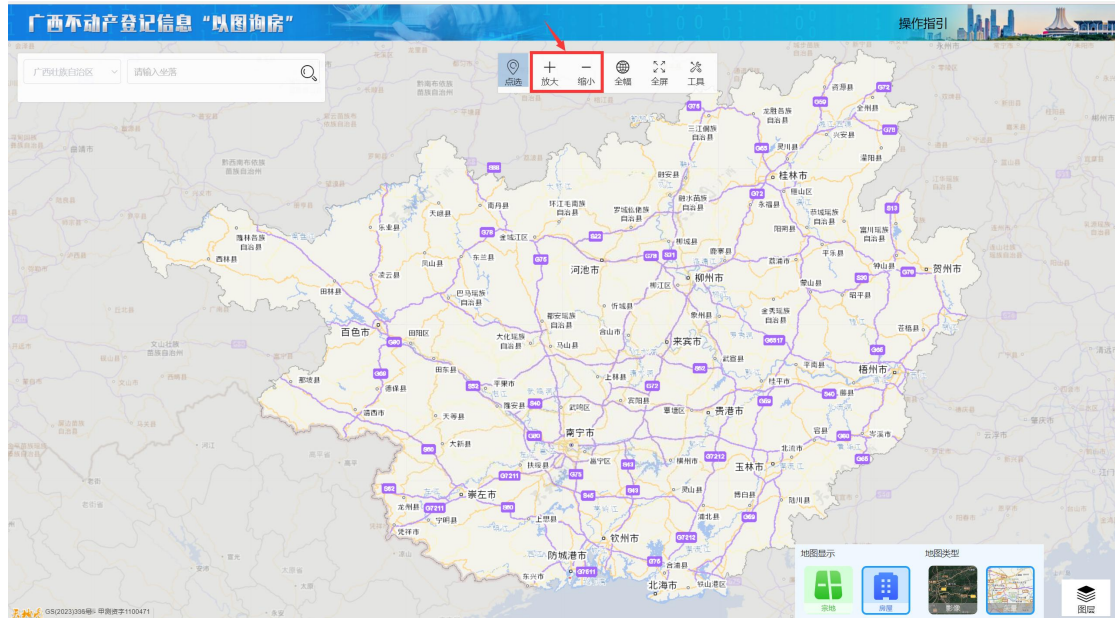
宗地图层查属性



房屋图层查属性

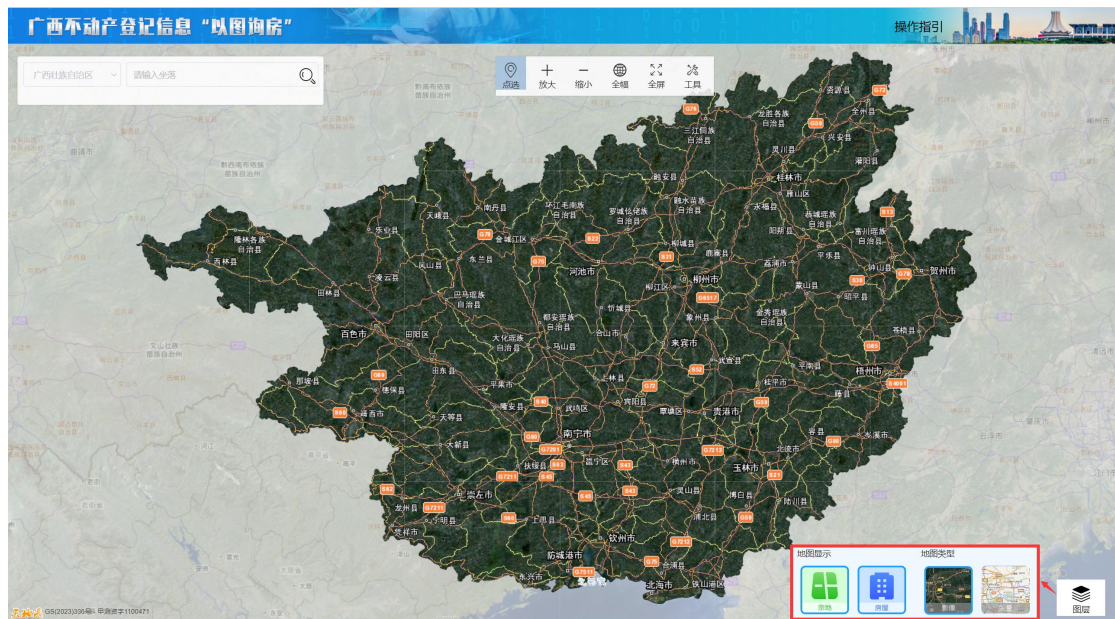
## 2.6 地图缩放

使用鼠标滚轮或是点击正上方的“+”“-”图标可对地图进行放大缩小，如下图所示：



## 2.7 底图切换及图层加载

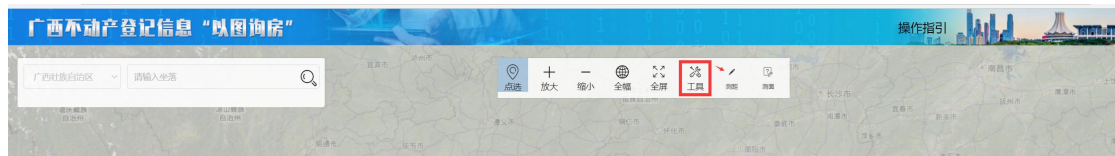
点击右下角“图层”图标可切换矢量底图或影像底图，点选宗地和房屋图标，可加载宗地和房屋图层数据，如下图所示：





## 2.8 测距、测面工具使用

点击工具选择，可以对矢量底图进行测距，测面的操作。



点选之后双击可以进行测距。



点选之后双击可以进行测面。

