

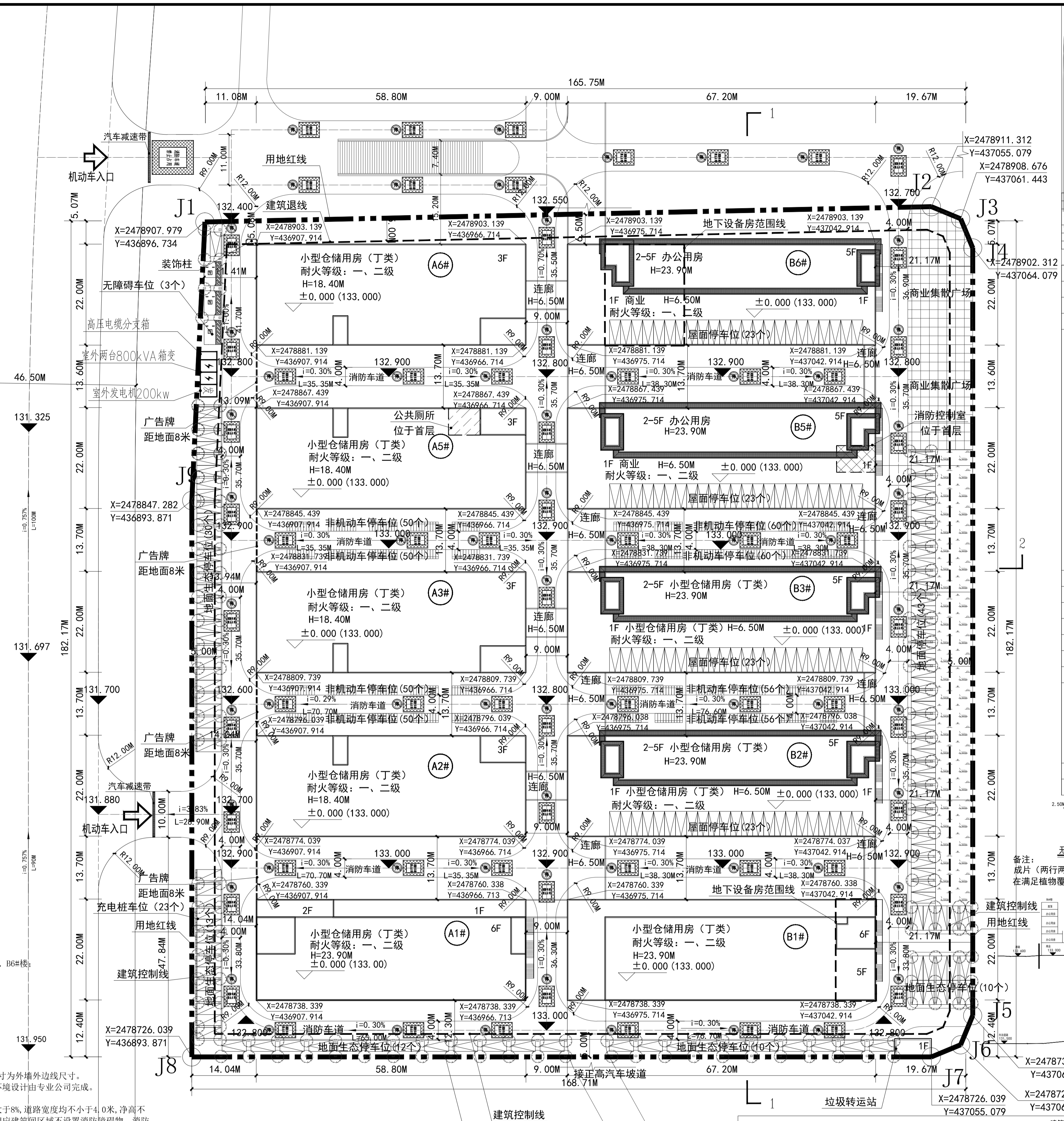
崇左

点名	X坐标	Y坐标
J1	2478907.978	436896.734
J2	2478911.311	437055.079
J3	2478908.675	437061.443
J4	2478902.311	437064.079
J5	2478735.038	437064.079
J6	2478728.674	437061.443
J7	2478726.038	437055.079
J8	2478726.038	436893.871
J9	2478847.281	436893.871

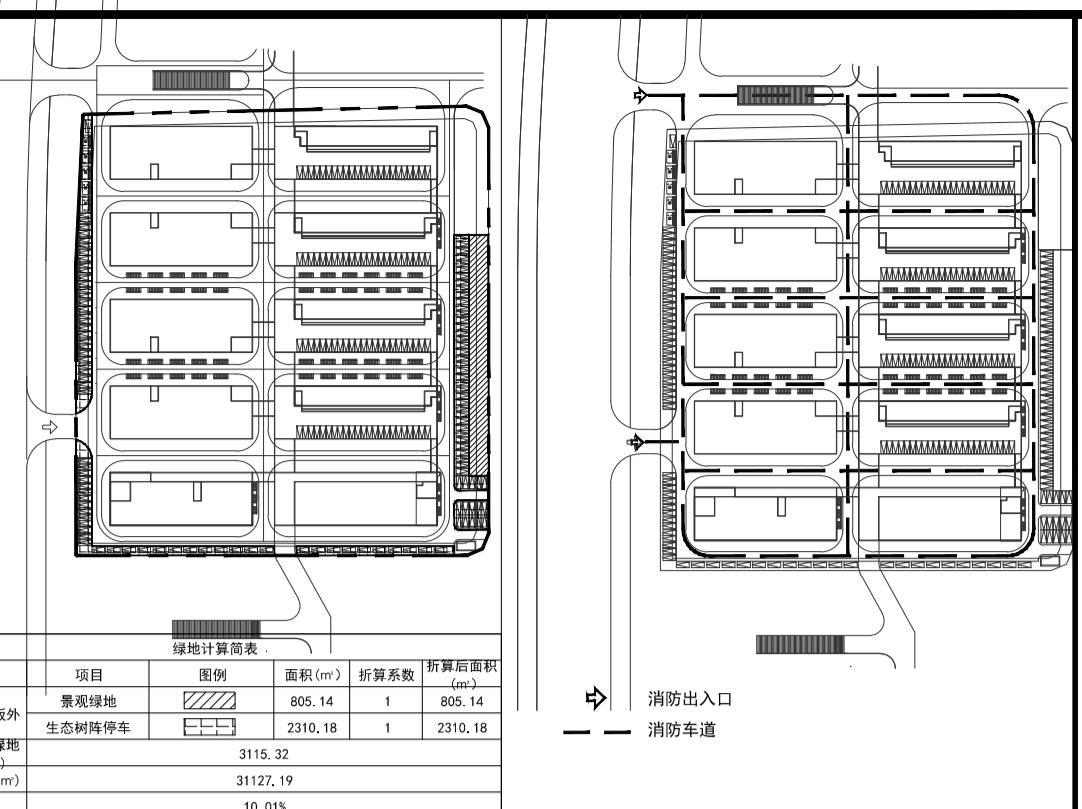
图例	
	道路
	地下室范围线
	新建建筑
	场地设计标高
	建筑首层设计标高
	建筑控制线
	机动车停车位
	垃圾收集点
	非机动车停车位

总平面设计说明：  
 一、项目概况  
 1.1、本项目位于广西崇左市；  
 1.2、本次项目设计含：  
 A1#楼、A2#楼、A3#楼、A5#楼、A6#楼、B1#楼、B2#楼、B3#楼、B5#楼、B6#楼；  
 二、设计依据  
 2.1、甲方提供的原始图纸；  
 2.2、《建筑设计防火规范》(GB 50016-2014) 2018版；  
 2.3、《民用建筑设计统一标准》(GB 50352-2019)；  
 2.4、《无障碍设计规范》(GB 50763-2012)；  
 2.5、《办公建筑设计规范》(JGJ/T 67-2019)；  
 2.6、其他专业涉及规范详见专业说明。  
 2.7、本图设计单位为“米”；  
 三、图纸说明  
 3.1、本建筑轮廓为外墙外边线轮廓，局部包含阳台和凸窗外边线，尺寸为外墙外边线尺寸。  
 3.2、部分地面停车位均为生态停车位。本景观图设计仅为示意，具体环境设计由专业公司完成。  
 3.3、图中F表示建筑物地上层数。  
 3.4、场地内消防车道最小转弯半径为9m，本总平面设计道路坡度均不大于8%，道路宽度均不小于4.0米，净高不小于4.0米满足消防要求，场地内部不通行超大型货车。消防登高面与相应建筑同区域不设置消防障碍物，消防车道和地面下方的管道和暗沟等应能够承担消防车辆荷载要求。  
 3.5、本工程室外标高为绝对标高，场地实际标高根据实测标高由业主、施工方、设计方三方确定。  
 3.6、采用测量坐标系，2000国家大地坐标系。  
 3.7、出入口、公共区域、公共绿化及配套均满足无障碍设计要求，设置无障碍停车位，满足规范要求。  
 3.8、消防车道及登高操作场地应设置标志线和警示牌。  
 注：  
 1. 在消防车道道路侧缘石立面和顶面应当施划黄色禁止停车标志线；无缘石的道路应当在路面上施划禁止停车标志线，标线为黄色实线，距离路面边缘30厘米，线宽15厘米。  
 2. 消防车道沿途每20米距离在路面中央施划黄色方框线，在方框沿行车方向标注内容为“消防车道 禁止占用”的警示字样。在消防车道出入口路面，按照消防车道净宽施划禁止停车线，标线为黄色网状实线，外框线宽20厘米，内部网格线宽10厘米，内部网格线与外框夹角45度，标线终于位置沿行车方向标注内容为“消防车道 禁止占用”的警示字样。  
 3. 消防车道两侧设置醒目的警示牌。总平面设计按照要求设置消防车道的标志线和警示牌，高层建筑的消防车道及登高操作场地的承载力应能满足65吨消防车的重量。  
 4. 消防车道的标识设置需满足《道路交通安安全规范》和国家标准《道路交通标志和标线》(GB 5768)以及《广西壮族自治区人民政府办公厅关于开展打通消防“生命通道”集中治理行动的通知》(桂政办电〔2020〕96号)的相关规定。

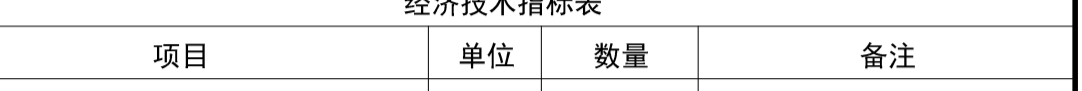
环城东路



总平面图 1:500

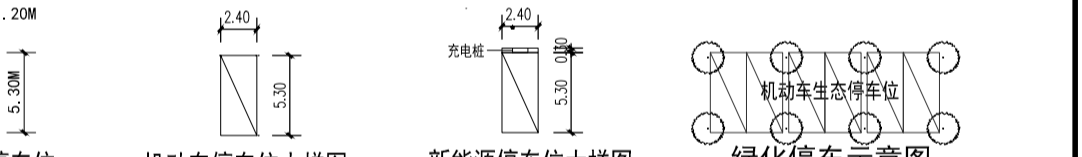


绿地计算示意图



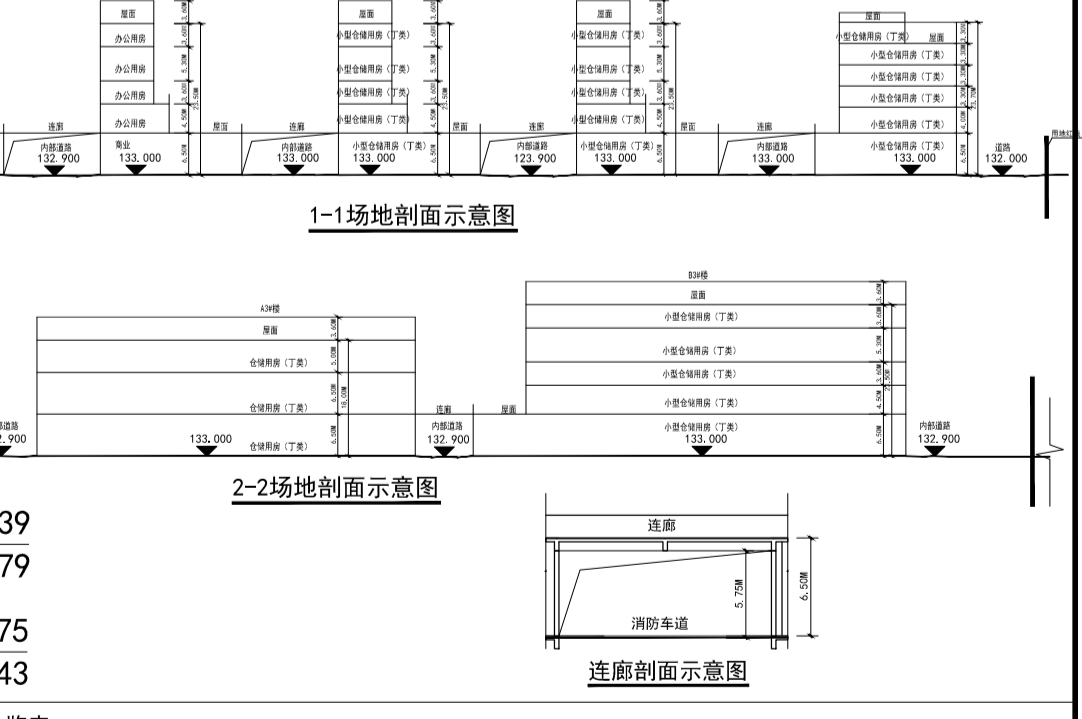
消防示意图

经济技术指标表			
项目	单位	数量	备注
规划总用地面积	m <sup>2</sup>	31127.19	46.69亩
总建筑面积	m <sup>2</sup>	43788.15	
地上建筑面积	m <sup>2</sup>	43213.41	
A1(仓储)	m <sup>2</sup>	6859.81	
A2(仓储)	m <sup>2</sup>	4035.71	
A3(仓储)	m <sup>2</sup>	4035.71	
A5(仓储)	m <sup>2</sup>	4035.71	
A6(仓储)	m <sup>2</sup>	4035.71	
B1(仓储)	m <sup>2</sup>	6344.96	
B2(仓储)	m <sup>2</sup>	3450.84	
B3(仓储)	m <sup>2</sup>	3450.84	
B5(商业办公)	m <sup>2</sup>	3450.84	
其中 商业办公	m <sup>2</sup>	3379.81	商业建筑面积为6932.12m <sup>2</sup> ，占总建筑面积的15.83%，满足建筑面积<20%总建筑面积
消防控制室及设备房	m <sup>2</sup>	71.03	
B6(商业办公)	m <sup>2</sup>	3481.28	
垃圾中转站	m <sup>2</sup>	32.00	
地下建筑面积	m <sup>2</sup>	574.74	
地上计容建筑面积	m <sup>2</sup>	46112.51	B5 B6 首层商业按双倍计容
容积率	m <sup>2</sup>	1.48	容积率1.0~1.50
建筑基底面积	m <sup>2</sup>	14040.19	
建筑密度	%	45.11%	密度≤50%
绿地面积	m <sup>2</sup>	3115.32	
绿地率	%	10.01%	绿地率≥10%
机动车停车位	个	216	0.5个/100m <sup>2</sup> 建筑面积
其中 普通停车位	个	188	
充电桩车位	个	23	应不低于规划停车位数10%的比例建设充电设施或预留建设安装条件。
无障碍车位	个	5	≥总停车位位数的0.5%
非机动车停车位	个	432	1.0-2.0个/100m <sup>2</sup> 建筑面积
建筑最高层	层(m)	6F(23.9M)	



无障碍停车位 机动车停车位大样图 新能源停车位大样图 绿化停车位示意图

备注：  
 成片(两行两列以上)栽植阔叶乔木(胸径不小于7cm，冠幅不小于2.5m，棕榈科除外)的地面停车场，在满足植物覆土要求的前提下，株行距不大于6m的，种植乔木的停车场地块可全部计算为绿地面积



1-1场地剖面示意图 2-2场地剖面示意图 连廊剖面示意图

建筑一览表														
序号	建筑名称	层数	建筑占地面积	总建筑面积	总计容建筑面积	计容建筑面积					总计容建筑面积	不计容建筑面积	建筑高度	
						小型仓储用房	商业办公用房	公厕	消防控制室	垃圾中转站				地面设备房
1	A1(仓储)	6F	1322.77	6859.81	6859.81	6859.81								23.90
2	A2(仓储)	3F	1293.60	4035.71	4035.71	4035.71								18.40
3	A3(仓储)	3F	1293.60	4035.71	4035.71	4035.71								18.40
4	A5(仓储)	3F	1293.60	4035.71	4035.71	3995.69		40.02						18.40
5	A6(仓储)	3F	1293.60	4035.71	4035.71	4035.71								18.40
6	B1(仓储)	6F	1508.86	6344.96	6344.96	6344.96					193.72	193.72		23.90
7	B2(仓储)	5F	1500.39	3450.84	3450.84	3450.84								23.90
8	B3(仓储)	5F	1500.39	3450.84	3450.84	3450.84								23.90
9	B5(商业办公)	5F	1500.39	3450.84	4870.94	4812.64	4812.64	49.3		9.00	0			23.90
10	B6(商业办公)	5F	1500.39	3450.84	4960.28	4960.28	4960.28				381.02	381.02		23.90
11	垃圾中转站	1F	32.00	32.00	32.00									23.90
总计			14040.19	43788.15	46112.51	36209.27	9772.92	40.02	49.30	32.00	9.00	574.74	574.74	

DESIGN DESCRIPTIONS

设计阶段: 施工图 工程号: 23A-2006  
 专业: 建筑 图号: JZT-01A  
 版次: 第1版 出版日期: 2024.08  
 审核人: 陈奕 李文明  
 项目负责人: 陈奕 李文明  
 专业负责人: 张建 李文明  
 审核人: 陈奕 李文明  
 校对人: 张建 李文明  
 设计人: 全智超 李文明  
 制图人: 全智超 李文明

建设单位: CLIENT  
 广西崇正置业有限公司  
 项目名称: PROJECT NAME  
 崇左国际汽车城(一期)  
 名称: SUBITEM NAME

图名: DRAWING TITLE  
 总平面图

中津博成  
 中津博成设计(集团)有限公司  
 ZHONGYU BO CHENG DESIGN (GROUP) CO.,LTD.

建筑行业建筑工程甲级  
 市政公用行业工程乙级  
 市政公用行业工程桥梁工程给排水工程排水工程乙级  
 风景园林工程乙级

工程设计证书编号:A245018281  
 版权说明 COPYRIGHT DECLARATION  
 此图版权归中津博成设计(集团)有限公司所有，未经许可不得复制。