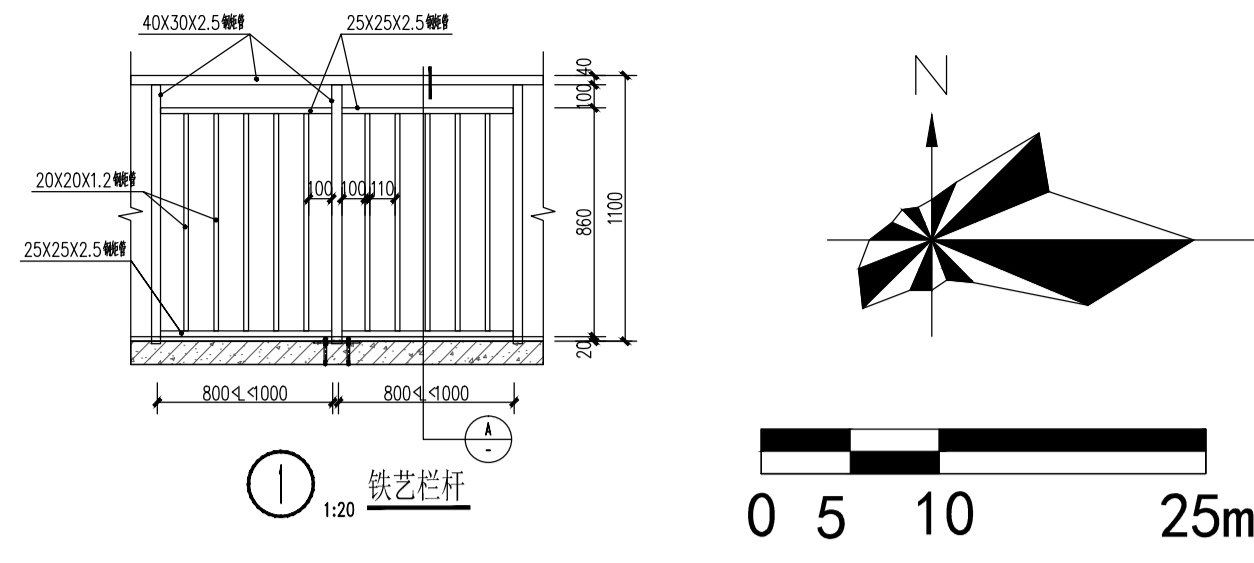


分类	楼号	层数	建筑面积 (m ²)	不计容面积 (负一层) (m ²)	住宅计容面积 (m ²)	公建计容面积 (m ²)	基底面积 (平方米)	栋数	户数	备注	
低层住宅	1#	3	449.91		449.91		136.42	1	2		
	2#	3	451.11		451.11		136.42	1	2		
	3#	3	451.11		451.11		136.42	1	2		
	5#	3	451.11		451.11		136.42	1	2		
	6#	3	451.11		451.11		136.42	1	2		
	7#	3	451.11		451.11		136.42	1	2		
	8#	3	451.11		451.11		136.42	1	2		
	9#	3	451.11		451.11		136.42	1	2		
	10#	3	451.11		451.11		136.42	1	2		
	11#	3	451.11		451.11		136.42	1	2		
	12#	3	451.11		451.11		136.42	1	2		
	13#	3	451.11		451.11		136.42	1	2		
	15#	3	451.11		451.11		136.42	1	2		
	16#	3	675.61		675.61		203.70	1	3		
	17#	3	684.03		684.03		206.59	1	3		
	18#	3	683.43		683.43		206.39	1	3		
	19#	3	644.75		644.75		200.90	1	2		
	20#	3	451.11		451.11		136.42	1	2		
	21#	3	451.11		451.11		136.42	1	2		
	22#	3	597.69	141.40	456.29		136.02	1	2		
	23#	3	597.69	141.40	456.29		136.02	1	2		
	25#	3	597.69	141.40	456.29		136.02	1	2		
	26#	3	597.69	141.40	456.29		136.02	1	2		
	27#	3	585.93	141.40	444.53		136.02	1	2		
	28#	3	585.93	141.40	444.53		136.02	1	2		
	29#	3	585.93	141.40	444.53		136.02	1	2		
	30#	3	585.93	141.40	444.53		136.02	1	2		
	31#	3	585.93	141.40	444.53		136.02	1	2		
	公建	综合服务楼	6	747.49			747.49	121.83	1	-	
	合计	总建筑面积		15525.10	1272.60	13501.08	751.42	4214.22	-	59	

主要乔木、灌木、地被植物配置一览表

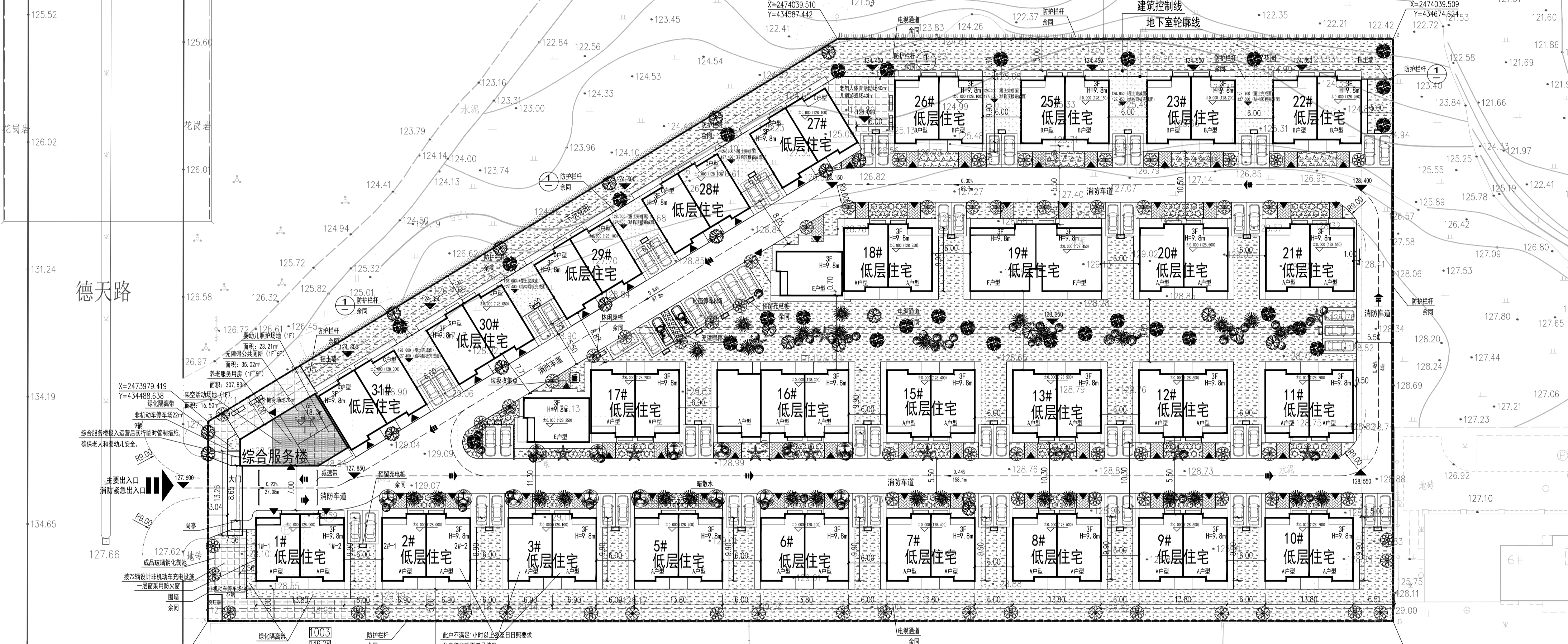
编号	图例	植物名称	规格	数量	株距	备注
乔木数量统计表						
1	扁柏	扁柏	胸径D (cm) 8-10, 冠幅W (m) 2.5-3.0	2.0-2.5	66	见图
2	黄花风铃	黄花风铃	9-10, 2.5-3.0	2.0-2.5	129.07	见图
3	黄槐树	黄槐树	9-10, 2.5-3.0	2.0-2.5	18	见图
灌木数量统计表						
1	金叶女贞球	金叶女贞球	0.8-1.0	0.6-0.8	40	见图
2	红花继木球	红花继木球	0.8-1.0	0.6-0.8	12	见图
3	三角梅	三角梅	0.8-1.0	0.6-0.8	8	见图
棕榈数量统计表						
1	大王椰	大王椰	地径10-15	2.0-2.5	14	见图
2	蒲葵	蒲葵	120.53	0.8-1.0	13	见图
3	散尾葵	散尾葵	0.8-1.0	0.6-0.8	29	见图
地被面积表						
2	福建茶	福建茶	0.3	0.25	185.38	见图 平方米
3	肾蕨	肾蕨	0.3	0.2	46.12	见图 平方米
4	马尼拉草	马尼拉草			4002.72	见图 平方米



▭	拟建建筑	■	垃圾收集点
nF	地上建筑层数	nD	地下建筑层数
▲	楼梯出入口	▽	场地高程
▨	消防扑救场地	▨	草坪绿化
⇨	基地出入口	—	规划红线
▭	已建建筑		

总绿地面积 (m ²)	4248.35		
其中			
绿地类型	面积 (m ²)	折算系数	折算后面积 (m ²)
地面绿地	4120.99	1.00	4120.99
地下顶板绿化 (覆土厚0.6米)	318.40	0.40	127.36

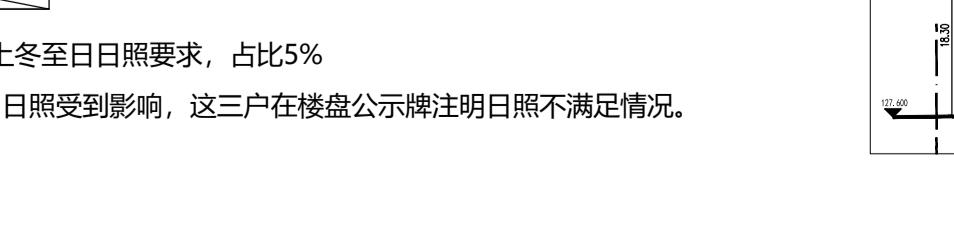
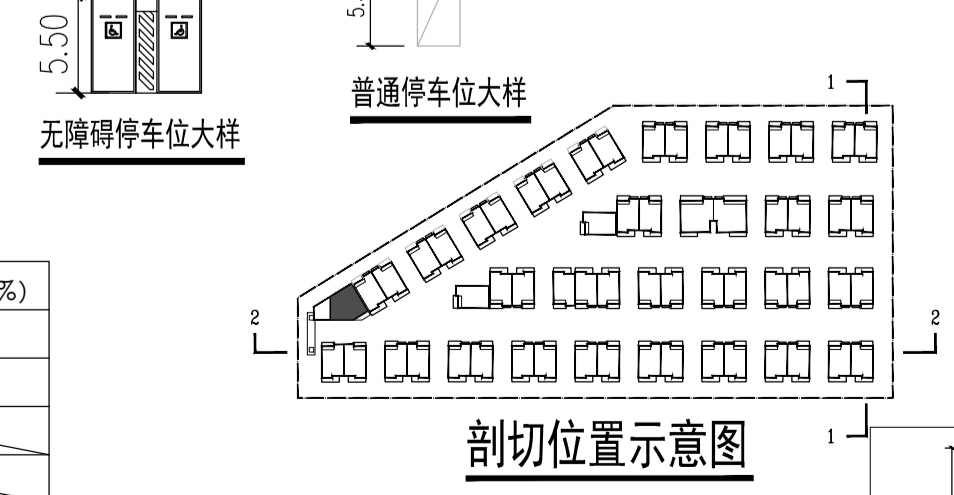
名称	单位	数量	备注
规划用地面积	m ²	14057.13	21.09亩
建设用地面积	m ²	14057.13	
总建筑面积	m ²	15525.10	
计容建筑面积	m ²	14252.50	
1#	m ²	449.91	
2#	m ²	451.11	
3#	m ²	451.11	
5#	m ²	451.11	
6#	m ²	451.11	
7#	m ²	451.11	
8#	m ²	451.11	
9#	m ²	451.11	
10#	m ²	451.11	
11#	m ²	451.11	
12#	m ²	451.11	
13#	m ²	451.11	
15#	m ²	451.11	
16#	m ²	675.61	
17#	m ²	684.03	
18#	m ²	683.43	
19#	m ²	644.75	
20#	m ²	451.11	
21#	m ²	451.11	
22#	m ²	456.29	
23#	m ²	456.29	
25#	m ²	456.29	
26#	m ²	456.29	
27#	m ²	444.53	
28#	m ²	444.53	
29#	m ²	444.53	
30#	m ²	444.53	
31#	m ²	444.53	
综合服务楼	m ²	747.49	
社区服务养老设施	m ²	307.83	位于1#5F
婴幼儿照护场地	m ²	23.21	位于1F
公共厕所	m ²	35.02	位于1#6F
其他	m ²	381.43	
大门	m ²	3.93	
不计容建筑面积	m ²	1272.60	负一层
容积率		1.01	
建筑物占地面积	m ²	4214.22	
建筑密度	%	30.0	
绿地面积	m ²	4248.35	
绿地率	%	30.22	
居住总户数	户	59	
其中低层户数	户	59	
户均人口	人	3.2	
居住总人数	人	189	
总机动车停车位	个	66	
住宅停车位	个	60	1泊/户
配套服务用房停车位	个	6	0.5泊/百平方米
总非机动车停车位	个	81	
住宅非机动车停车位	个	72	1.2泊/户
配套服务用房非机动车停车位	个	9	2泊/百平方米



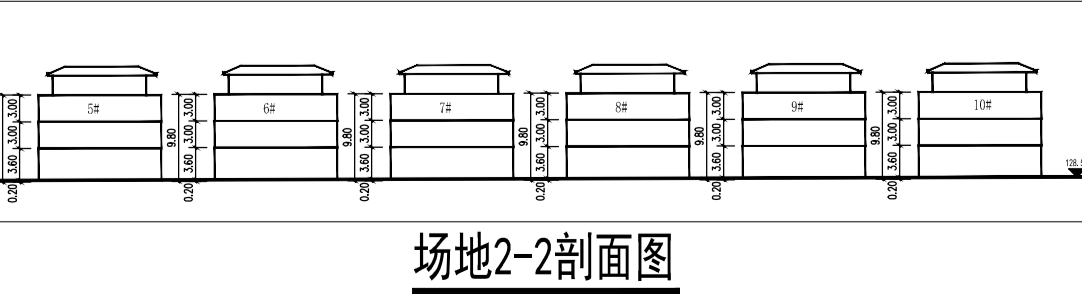
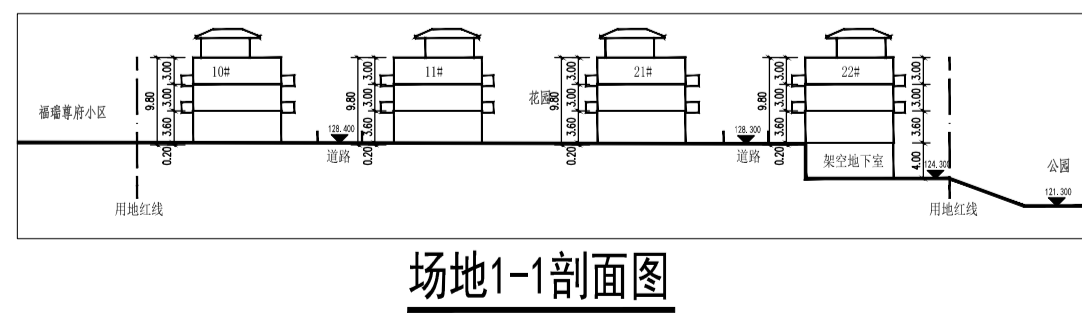
规划总平面图

1. 《住宅建筑规范 (GB50368-2005)》
2. 《崇左市城市规划设计技术规定》(2019试行)
3. 日照标准采用崇左市经济106°33', 纬度21°36'
分析软件: 斯维尔日照分析软件Sun2024分析
地块拟建住宅共 59 户, 采用线上分析 窗日照分析, 经建模分析后自身日照结果如下表:

统计项目	日照时数	户数 (户)	占总户数比例 (%)
住宅	日照 ≥ 1小时	56	95%
	1小时 > 日照 ≥ 0小时	3	5%
婴幼儿照护服务场地	日照 ≥ 3小时	满足	
养老服务用房	日照 ≥ 2小时	满足	



根据日照分析计算结果, 有56户满足冬至日1小时以上日照, 占比95%; 有3户不满足1小时以上冬至日照要求, 占比5%
3户分别是2#楼右单元, 3#楼左单元, 右单元, 因处于福瑞尊府小区已建楼栋9-1#, 9-2#楼正北侧, 日照受到影响, 这三户在楼盘公示牌注明日照不满足情况。
婴幼儿照护服务场地采用线上日照/窗台中点日照分析方法, 满足冬至日3小时以上日照要求。
养老服务用房采用线上日照/窗台中点日照分析方法, 满足冬至日2小时以上日照要求。



一、设计依据	1. 建设单位提供的建筑设计要求。	六、定位	1. 本总平面设计外边线点为坐标点, 为2000国家大地坐标系; 建筑室外地面控制点、室内±0.00的标高采用1956年黄海高程系。
2. 《建筑设计文件编制深度规定》(2016年版)	3. 《建筑设计防火规范》GB50016-2014(2018年版)	4. 本项目建筑概况	1. 本项目局部地下1层, 综合服务楼为地上六层, 多层住宅为地上3层, 建筑采用砖混结构。
3. 《建筑防火设计规范》GB50016-2014(2018年版)	4. 建设单位提供的有关用地基础资料文件。	2. 本项目建筑无玻璃幕墙。	
4. 基地所在区域风玫瑰图;	5. 国家现行相关法规、标准、规范、通则。	七、消防设计说明	1. 本工程为多层建筑, 耐火等级为二级, 地下室耐火等级为二级。
二、设计范围及协调	根据约定, 本项目总平面设计范围为与本项目建筑有关总平面图, 竖向布置图, 道路布置图。	2. 建筑利用基地地形形成环形消防车道设置消防车道, 满足消防规范, 消防车道宽度 ≥ 4米, 与建筑之间不应有架空管、高大乔木等障碍物。	
三、基地情况	1. 本项目位于崇左市, 用地西侧为德天路。	3. 消防车道应能承载20吨消防车荷载。	
		4. 每户停车位均预留充电桩安装条件。	

工程设计证书编号: A452007485
公司地址: 贵州省安顺市西秀区黄果树旅游区黄果树瀑布景区黄果树瀑布景区内(黄果树瀑布景区内黄果树瀑布景区内)

附注: 1503271000

会签

总图	给排水
建筑	电气
结构	暖通

项目负责: 吕文丽 吕文刚
专业负责: 王玮 王林
审核: 何川 何川
设计: 吕文林 吕文林

加盖图章处

建设单位: 广西润台投资有限公司
工程名称: 崇左市西秀区项目
图名: 总图
图号: PL-00
日期: 2024.09

中远设计
中远智信设计有限公司
Zhongyuan Zhixin Architectural Design Co., Ltd.